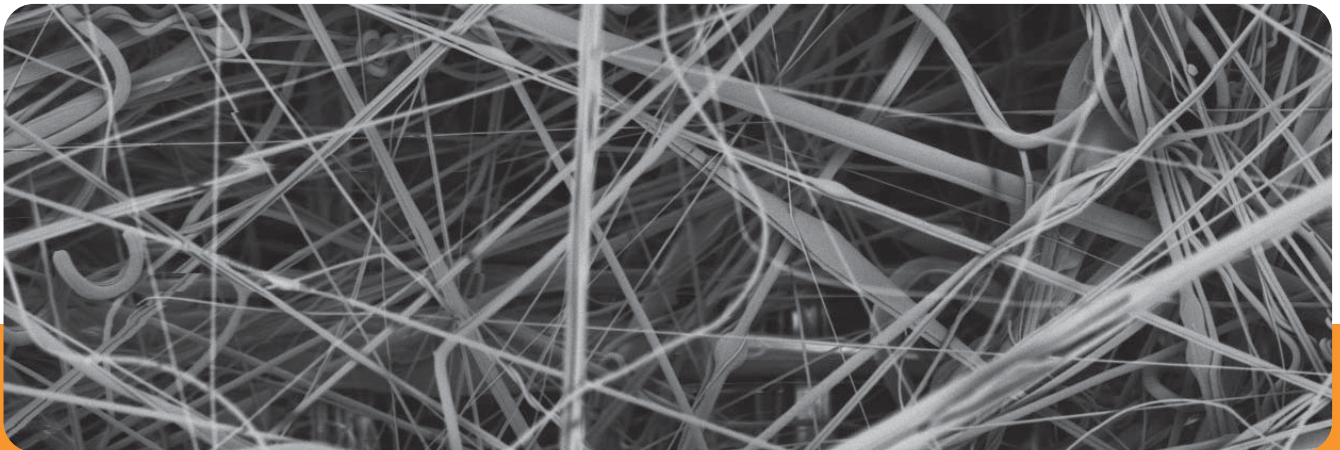


Tisseos[®]

Membrane résorbable synthétique



 **BIOMEDICAL
TISSUES**

Votre partenaire en médecine régénératrice

Membrane résorbable synthétique nouvelle génération

Tisseos[®] est une membrane synthétique, biocompatible, bicouche et résorbable idéale pour la Régénération Osseuse Guidée (ROG) et la Régénération Tissulaire Guidée (RTG).

Grâce à notre brevet unique de fabrication et notre savoir-faire technique, cette membrane à résorption parfaitement contrôlée est adaptée à toutes vos chirurgies.

Synthétique – le nouveau choix :

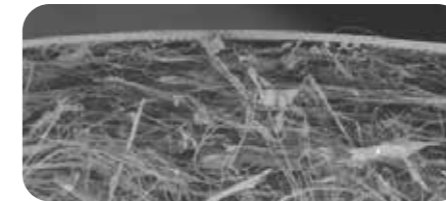


En microfibres synthétiques non-tissées **imitant parfaitement une structure collagénique naturelle**, Tisseos[®] agit comme une matrice 3D pour une colonisation cellulaire et une vascularisation précoce.

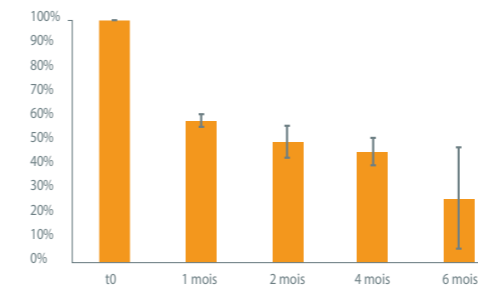
Tisseos[®] est exempte de tout collagène animal évitant ainsi le risque de transmission de pathogènes animaux vers l'homme.

En s'affranchissant de toute origine animale, Tisseos[®] convient à tous les patients: les membranes synthétiques Tisseos[®] sont adaptées aux patients désireux d'éviter les produits dérivés d'animaux pour des raisons culturelles ou simplement par choix personnel.

Biocompatible & biorésorbable



Microscopie électronique à balayage de la membrane Tisseos[®] montrant la structure bicouche (film dense et microfibres non-tissées).



Ce graphique montre le temps de résorption de la membrane Tisseos[®] sur 6 mois.

Grade médical PLGA

L'Acide Polylactique Glycolique (PLGA) de grade médical permet d'obtenir une excellente biocompatibilité. L'utilisation du PLGA, 100% biodégradable se révèle, depuis plus de 40 ans^{1,2,3}, une réussite dans une variété d'applications et de dispositifs médicaux tels que les sutures résorbables, les broches, les vis, etc.

Structure bicouche

La **structure bicouche** de la membrane Tisseos[®] prévient l'invagination du tissu épithélial gingival d'un côté (face dense lisse) tout en aidant l'infiltration cellulaire et la régénération osseuse guidée de l'autre (face mate avec microfibres non-tissées).

Adhésion parfaite qu'à l'os

Souple, résistante à la déchirure et parfaitement adaptée à la suture, Tisseos[®] est aussi **facile à manipuler** qu'à découper. Elle adhère parfaitement au site pendant toute la chirurgie.

Mémoire de forme

Ses **propriétés uniques de mémoire de forme** permettent un positionnement optimal sur tout type de défauts.

Bio-résorption maîtrisée sur 6 mois

Sa **fonction barrière est intacte pendant les 4 premières semaines**, sa résorption lente et maîtrisée sur 6 mois garantit une régénération osseuse et tissulaire optimale et ne nécessite pas de réintervention.

Cas clinique : Dr Xavier Mezière, Rennes, France



Situation clinique après implantation



Tisseos[®] placée en vestibulaire et remplissage du défaut avec un substitut osseux



Position définitive de la membrane Tisseos[®]



Fermeture de la plaie avec sutures



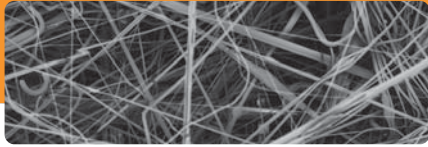
Elévation du plancher sinusien

Alvéoles d'extraction

Traitements parodontaux

Augmentation osseuse

Déhiscence et fenestration implantaires



Tisseos[®]

Resorbable synthetic membrane



Disponible en 3 tailles
Emballage : double sachet à usage unique, stérile
Epaisseur : 0.4 mm

REFERENCES BIBLIOGRAPHIQUES :

1. Kulkarni RK, Pani KC, Neuman C, Leonard F. *Poly(lactic acid) for surgical implants*. Archives of Surgery 1966;93:839-843.
2. Postlewhaite RW. *Polyglycolic acid surgical suture*. Archives of Surgery 1970;101:489-494.
3. Athanasiou KA, Niederauer GG, Agrawal CM. *Sterilization, toxicity, biocompatibility and clinical applications of poly(lactic acid)/poly(glycolic acid) copolymers*. Biomaterials 1996;17:93-102.



Votre partenaire en médecine régénératrice

Nous proposons des technologies innovantes à base de polymères résorbables pour la régénération tissulaire.

Contactez-nous pour découvrir comment les travaux de recherche et de développement en médecine régénératrice de Biomedical Tissues peuvent vous aider à mieux soigner vos patients.

IRS UN

8 quai Moncoussu
44000 Nantes
FRANCE

Téléphone : 02 28 08 00 37

Fax : 02 28 08 00 39

contact@biometiss.com

www.biomedical-tissues.com