

# Tisseos<sup>®</sup>

Membrane résorbable synthétique

Cas cliniques

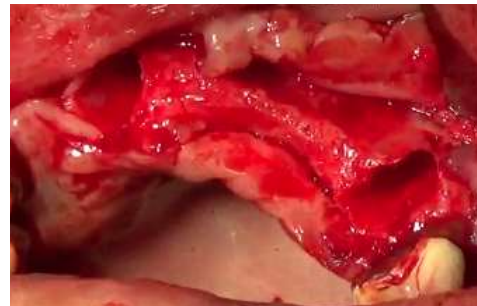
**Cas clinique du  
Dr. HOORNAERT Alain, Nantes, France**

# Préservation d'alvéoles et augmentation du volume de crête

avec la membrane Tisseos® et un biomatériau de comblement



Situation clinique initiale



Crête osseuse après élévation du lambeau



Comblement du défaut avec le biomatériau de comblement



Mise en place de la membrane Tisseos®



Vue post-opératoire



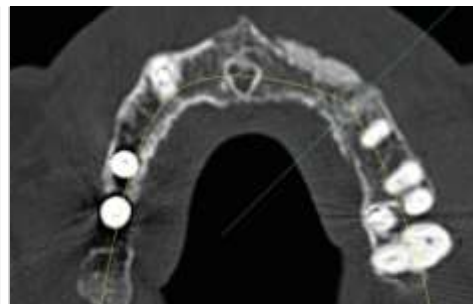
Cicatrisation du site à 8 jours



Situation clinique à 4 mois  
Mise en évidence du gain osseux vertical et horizontal



## Pourquoi corriger un défaut osseux vestibulaire?



Scanner pré-implantaire



Mise en place de 3 implants



La résorption osseuse alvéolaire après extraction est inéluctable. Au niveau du maxillaire, elle se fait aux dépens de la paroi osseuse vestibulaire. Cela a deux incidences sur la mise en place des implants dans la région antérieure.

Tout d'abord, le profil résiduel de la crête osseuse dans le sens vestibulo-lingual n'est pas favorable à l'orientation de l'implant en vue de la réalisation d'une prothèse transvissée.

De plus, le profil osseux vestibulaire en regard du défaut est concave, ce qui est particulièrement inesthétique lorsque le patient sourit en exposant la zone.

La technique de régénération osseuse guidée par la membrane Tisseos® permet de pallier ces deux inconvénients.



Découverte des implants



Restauration provisoire



IRS UN, 8 quai Moncouso, 44000 Nantes, France  
Téléphone : 02 28 08 00 37 - Fax : 02 28 08 00 39  
contact@biometiss.com  
[www.biomedical-tissues.com](http://www.biomedical-tissues.com)